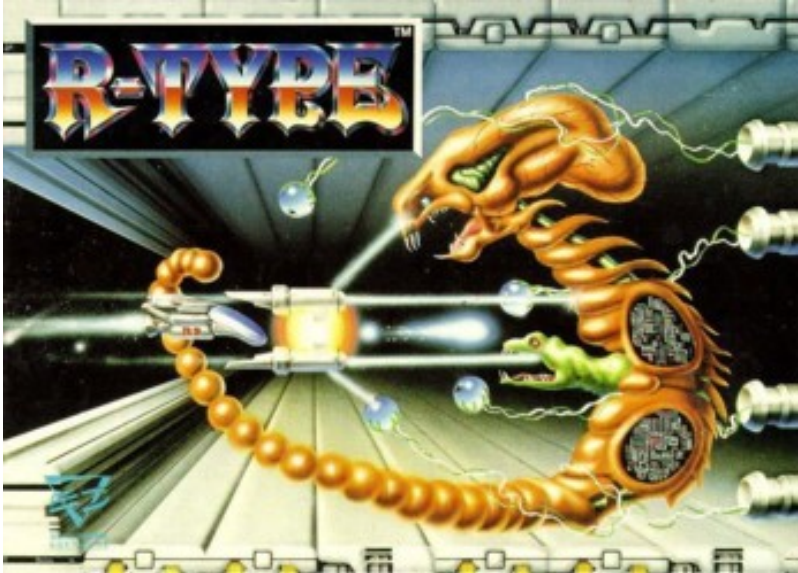


Frontside (121 KB)

Backside (141 KB)



Frontside (142 KB)



Backside (133 KB)

MEHRFACH-LADEANWEISUNGEN - R-Type is ein Spiel, das mehrfach geladen wird. Jedes neue Level wird geladen, wenn das vorhergehende level erfolgreich beendet wurde. Wenn Sie ein ununterbrochenes Spiel genießen wollen, MÜSSEN Sie während des gesamten Spielverlaufes Ihre Kassette für R-Type im Kassettendeck belassen. Die Bewegungen des R-9 Fighters werden von den Standardtasten für Hoch, Runter, Links und Rechts beziehungsweise mit dem Joystick ausgelöhnt. Die Waffensysteme werden mit dem Feuerknopf kontrolliert, wenn Sie Feuer gedrückt halten, vergrößert sich die Feuerkraft, bis Sie die entsprechende Taste oder den Knopf wieder loslassen. Die Waffensysteme werden immer größer oder modifiziert, wenn ein feindliches Raumschiff getroffen wird, das Juwelen enthüllt. Das Einsammeln eines Jewels wird mit der Ausstattung eines weiteren Waffensystems von der folgenden Liste belohnt.

REFLECTIONSLASER
ANTI-FLUGZELIG-LASER
BODENLASER
ZIELGESTEUERTE RAKETEN
ZUSÄTZLICHE GESCHWINDIGKEIT
SCHILD-KUGELN

Der erste eingesammelte Juwel setzt außerdem eine

besondere Waffe frei, die 'Force', die Sie am vorderen oder hinteren Ende Ihres R9-Fighters befestigen können und die nach vorne Ihren Weg freiräumt oder Ihnen Rückendeckung gibt. Die Kraft ist mit einem eigenen Laser ausgestattet. Eine Taste feuert diese Waffe ab, sowohl bei Tastatur als auch Joystick. Das Spiel wird über den Joystick in Port 2 kontrolliert. Die 'Force' wird durch Drücken der Leertaste herangeholt oder abgelöst. F7 = Pause. Eine ruhevolle Schlacht ist im Kampf um die Grenzen der Dimensionen des Weltraums, die von einem bösen und zerstörerischen Mächte beherrscht werden. Das ist die Welt des Imperiums Bydo, die es beabsichtigt, die Welt zu erobern. Sie sind die ersten Wesen, die Sie sehen. Sie sind die ersten Wesen, die Sie sehen. Sie sind die ersten Wesen, die Sie sehen. Sie sind die ersten Wesen, die Sie sehen.

Das Imperium Bydo, die es beabsichtigt, die Welt zu erobern. Sie sind die ersten Wesen, die Sie sehen. Sie sind die ersten Wesen, die Sie sehen. Sie sind die ersten Wesen, die Sie sehen. Sie sind die ersten Wesen, die Sie sehen.

CARICAMENTO
Premi contemporaneamente i tasti SHIFT e RUN/STOP sui tuo computer. Poi premi il tasto PLAY sul registratore.

ISTRUZIONI MULTILOAD - R-Type è un gioco con vari caricamenti. Ogni livello potrà essere caricato

quando tu parti o termine il precedente. Devi tenere la cassetta nel registratore.

I movimenti del cassetto R-9 sono controllati dai tasti direzione oppure dal joystick. Le armi sono attivate dal tasto fuoco; tenendolo premuto ripetutamente fino a che non sarà rilasciato. Le armi sono modificate o modificate colpo delle navicelle nemiche che posseggono delle gemme. Collezionandole potrai disporre delle seguenti:

LASER RIFLETTENTE
LASER ANTI-NAVICELLA
LASER TERRESTRE
MISSILI GUIDATI
VELOCITÀ SUPERIORE
SCUDI ORBITALI

La prima gemma collezionata ti dà anche una speciale arma, la Forza che puoi essere posiziona davanti o dietro il cassetto R-9; davanti per la difesa e dietro come difesa. La forza è formata da più armi. Un tasto può essere usato per scegliere questa arma, sia dalla tastiera che dal joystick come selezionato.

All'inizio del gioco R-Type possiedi cinque armi. Quando li hai terminati, puoi continuare a collezionarli in precedenza, premendo il tasto